

DZコンパクトエア作動式プローブ



ソーラトロンメトロロジーは、測定レンジが2mmで、長さ36mmという世界で最も短いエア作動式ゲージプローブをご紹介します。



- 標準の2mm測長のエア作動式LVDTよりも50%以上短いです。
- センサーは校正済みのデジタルタイプ。繰り返し精度は $0.25\mu\text{m}$ 。
- IP68オプション（標準IP65）
- 交換可能なティップ（M2スレッド）
- 供給エア圧力0.4 ~ 1 Bar
- バキュームバージョンもあります。



DZプローブはOrbit[®]ネットワークを介して他のソーラトロン製センサーとネットワーク接続できます。



狭い場所にもDZプローブはフィットします。
取付は標準のLVDTと同じ要領です。

Precision. Quality. Reliability

www.solartronmetrology.com • sales.solartronmetrology@ametech.com

仕様

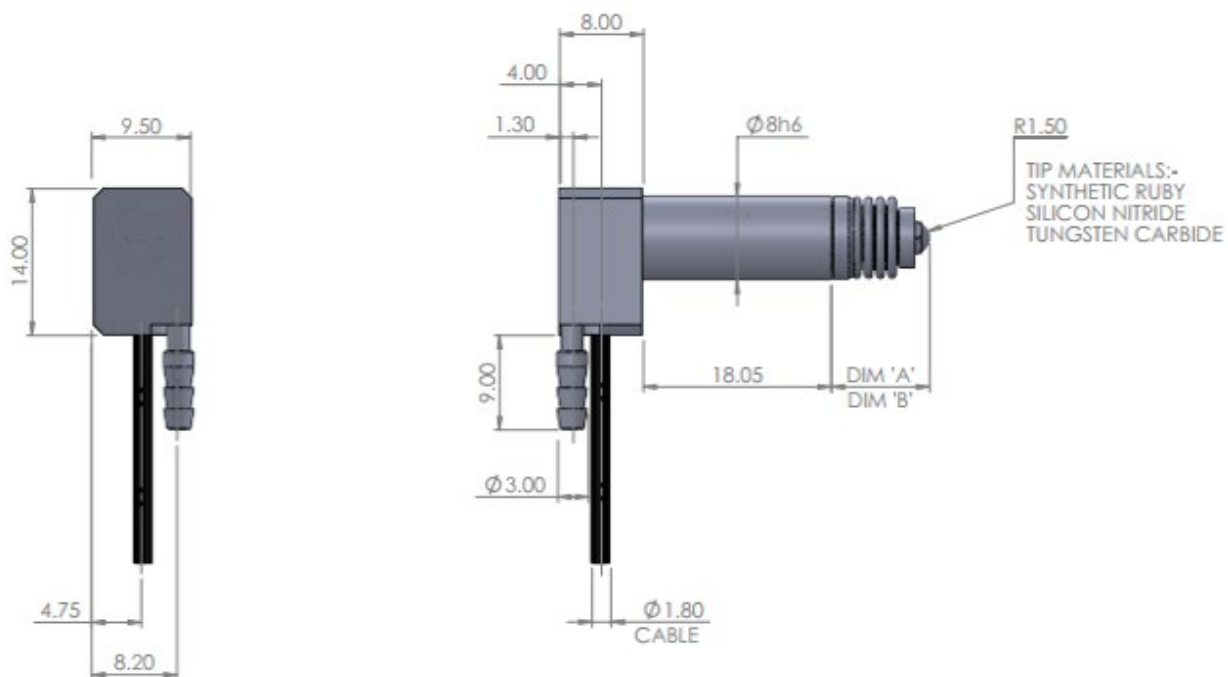
DZR エアー作動式	DZR/2/P
測定性能	
測定レンジ (mm)	2.0
正確度 (読み値の%) 又は μm (注 1)	0.1% 又は $0.5 \mu\text{m}$
繰り返し精度 (最低値) μm (注 2)	0.25
ブリトラベル (mm)	0.15
ポストトラベル (mm)	0.45
供給エアー圧力 Bar	0.4 – 1.0
接触圧(N) 測定レンジの中心から $\pm 20\%$ の範囲 0.45 Bar	0.7
接触圧(N) 測定レンジの中心から $\pm 20\%$ の範囲 1.0 Bar	2.6
温度係数 %FS/ $^{\circ}\text{C}$	< 0.03 tba
プローブの寿命	1億回以上 (横荷重無), ほとんどのアプリケーションで1000万回以上
環境	
プローブのシーリング (注 3)	IP65 (ゲーター付)
プローブインターフェースエレクトロニクスのシー リング	IP43 モジュール及びT-CON
プローブインターフェースエレクトロニクスのシー リング	IP43 モジュール及びT-CON、(インラインコネクタは IP67)
プローブインターフェースエレクトロニクスのシー リング (SIxxx)	IP41 上面と正面、IP20 リア、IP67 インラインコネクタ
保管温度 ($^{\circ}\text{C}$)	-20 ~ +80
プローブ(ゲータ付き)の使用可能温度($^{\circ}\text{C}$)	5 ~ +80
エレクトロニクスの使用可能温度 ($^{\circ}\text{C}$)	0 ~ 60
EMC エミッション(プローブ)	EN61000-6-3
EMC イミュニティ(プローブ)	EN61000-6-2
EMC エミッション(エレクトロニクス)	EN61000-6-3 及び EN61326
EMC イミュニティ(エレクトロニクス)	EN61000-6-2 及び EN61326
プローブ消費電流	5 \pm 0.25 VDC @ 0.06A typical
エレクトロニクス消費電流	18 to 32 VDC @ 0.07A typical
素材	
プローブボディ	ステンレススチール
直径	8h6
プローブティップ (オプション)	ナイロン、ルビー、シリコンナイトライド、タングステンカーバイド
ケーブル	PUR
エレクトロニクスモジュール	ABS
エレクトロニクスインターフェイス (Orbit®3)	
Orbit®3 インターフェイスオプション	USB, Ethernet, RS232
データ取得速度	最高3906データ/秒
エレクトロニクスのバンド幅 (Hz) ユーザ選択可	460, 230, 115, 58, 29, 14, 7, 4
エレクトロニクスインターフェイス(Orbit ACS)	
アラーム出力 – High, OK, Low選択可	3出力、NPN又はPNP、プログラマブルなアクティブHi、アクティブLo
ディスクリット入力 – ユーザ選択可	4入力ユーザによる設定可 例 Print, Zero, Preset
I/Oの更新レート (ms)	5
エレクトロニクスのバンド幅(Hz) – ユーザ選択可	460, 230, 115, 58, 29, 14, 7, 4
通信インターフェイスプロトコル	MODBUS (RTU or ASCII) 又は Solartron Serial Formats
通信インターフェイスハードウェア	RS485 又は RS232 (ユーザ選択可) 最高115,200 Baud
シリアルデータの更新レート (ms)	25

注 1: 正確度は μm 又は読み値の%どちらか大きい方

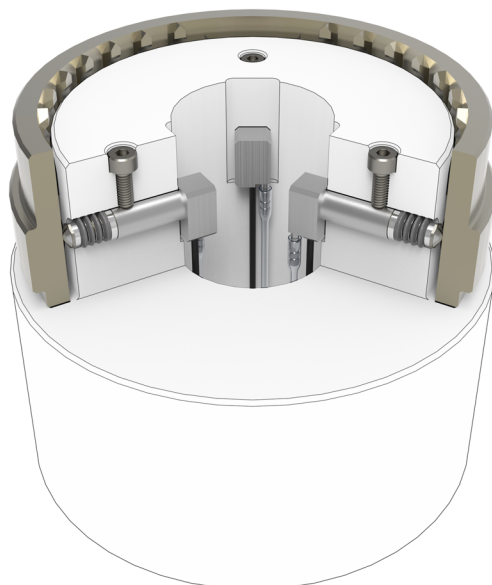
注 2: 繰り返し測定対象のカーバイドに対する標準偏差68%

注 3: オプションでIP68に変更可

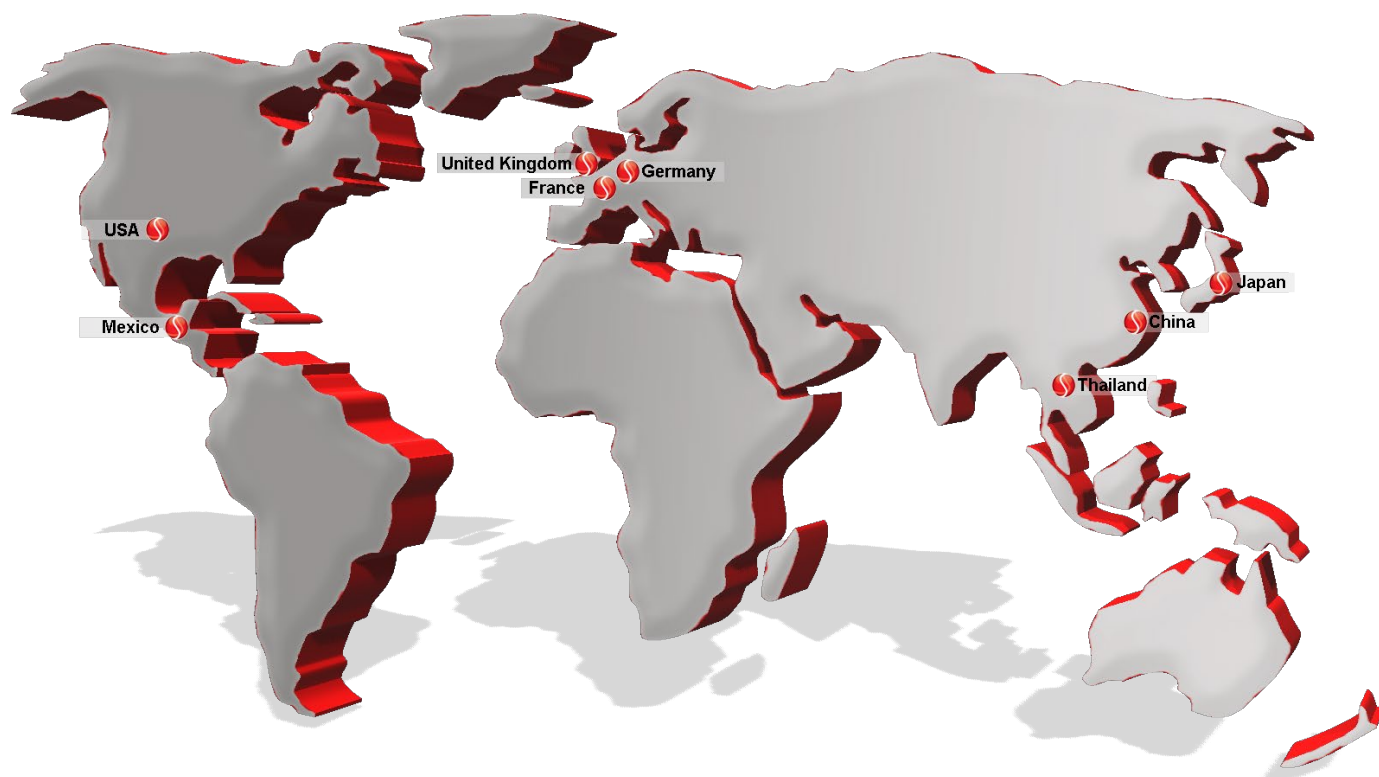
寸法



MEASUREMENT RANGE	2.00
FULLY EXTENDED DIM "A" (mm)	12.30
PRE-TRAVEL	0.15
POST-TRAVEL	0.45
FULLY RETRACTED DIM "B" (mm)	9.75



世界のセールスオフィス



UK Head Office and Factory

Solartron Metrology
Steyning Way
Bognor Regis
West Sussex
UK, PO22 9ST
Tel: +44 (0) 1243 833333
Email: sales.solartronmetrology@ametek.com

France

Ametek SAS
Solartron Metrology Division
Rond point de l'épine des champs
Buroplus Bat D
Elancourt
78990
France
Tel: +33 (0) 1 30 68 89 50
Email: Info.solartronmetrology@ametek.fr

Germany

Ametek GmbH
Solartron Metrology Division
Rudolf-Diesel-Strasse 16
40670 Meerbusch
Tel: +49 (0) 2159 9136 500
Email: vertrieb.solartron@ametek.com

China

Ametek Commercial Enterprise (Shanghai) Co., Ltd
Part A1, A4 2nd Floor
Building No 1, No 526 Fute
3rd Road East
Shanghai
Pilot Free Trade Zone
200131
China
Tel: +86 21 5763 2509
Email: china.solartronmetrology@ametek.com

USA

Solartron Metrology
915 N. New Hope Road, Suite C
Gastonia, NC 28054
Tel: +1 800 873 5838
Email: usasales.solartronmetrology@ametek.com

日本

アメテック株式会社
ソーラトロン事業部 東京オフィス
〒105-0012 東京都港区芝大門1-1-30
芝NBFタワー (1F, 3F)
電話: +81 03-4520-6654
メール: Mamoru.hasegawa@ametek.com

Thailand

Ametek (Thailand)
Solartron Metrology Division
B4.1.1 – B4.1.3 Floor 1st, SUMMER Lasalle
846 La Salle Rd., Bangna Tai, Bang Na
Bangkok, 10260, Thailand
Tel: +66 2 012 7500
Mobile: +66 92 087 9222
Email: hidenao.tanaka@ametek.com

ソーラトロンメトロロジーは、世界の主要国に販売拠点があります。各支社にコンタクトするには下記のリンク先に訪問するか電子メールをお送りください。
www.solartronmetrology.com/contact
メール
sales.solartronmetrology@ametek.com